



группа
ПОЛИМЕРТЕПЛО

Инновационные полимерные теплоизолированные трубы
для сетей инженерно-технического обеспечения



www.polymerteplo.ru

О компании

Крупнейший в России и странах Восточной Европы производитель гибких полимерных предизолированных трубопроводов для сетей ГВС, отопления, а также незамерзающих сетей водоснабжения и водоотведения

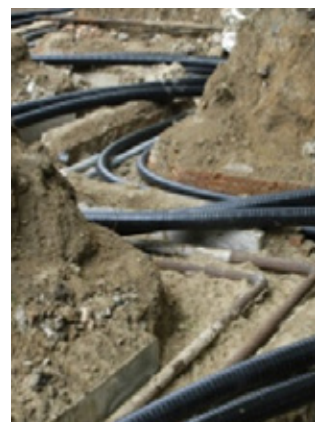
Год
основания

2002



Количество
сотрудников

более
500
человек



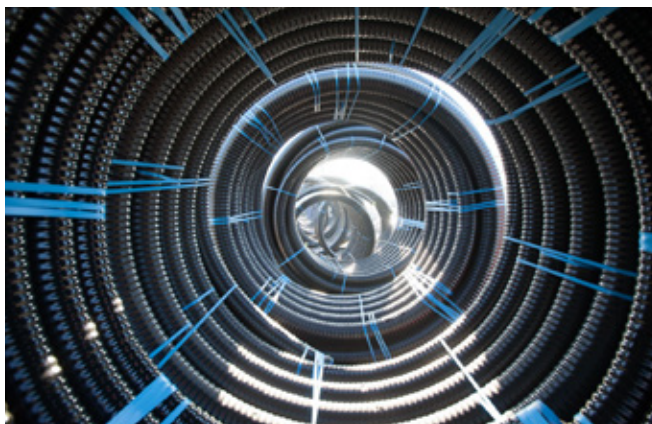
Накопленный
объем
выпуска

более
13 000 км
труб



Годовой
объем
выпуска

более
1 000 км



Площадь
территории
завода

82 000 м²

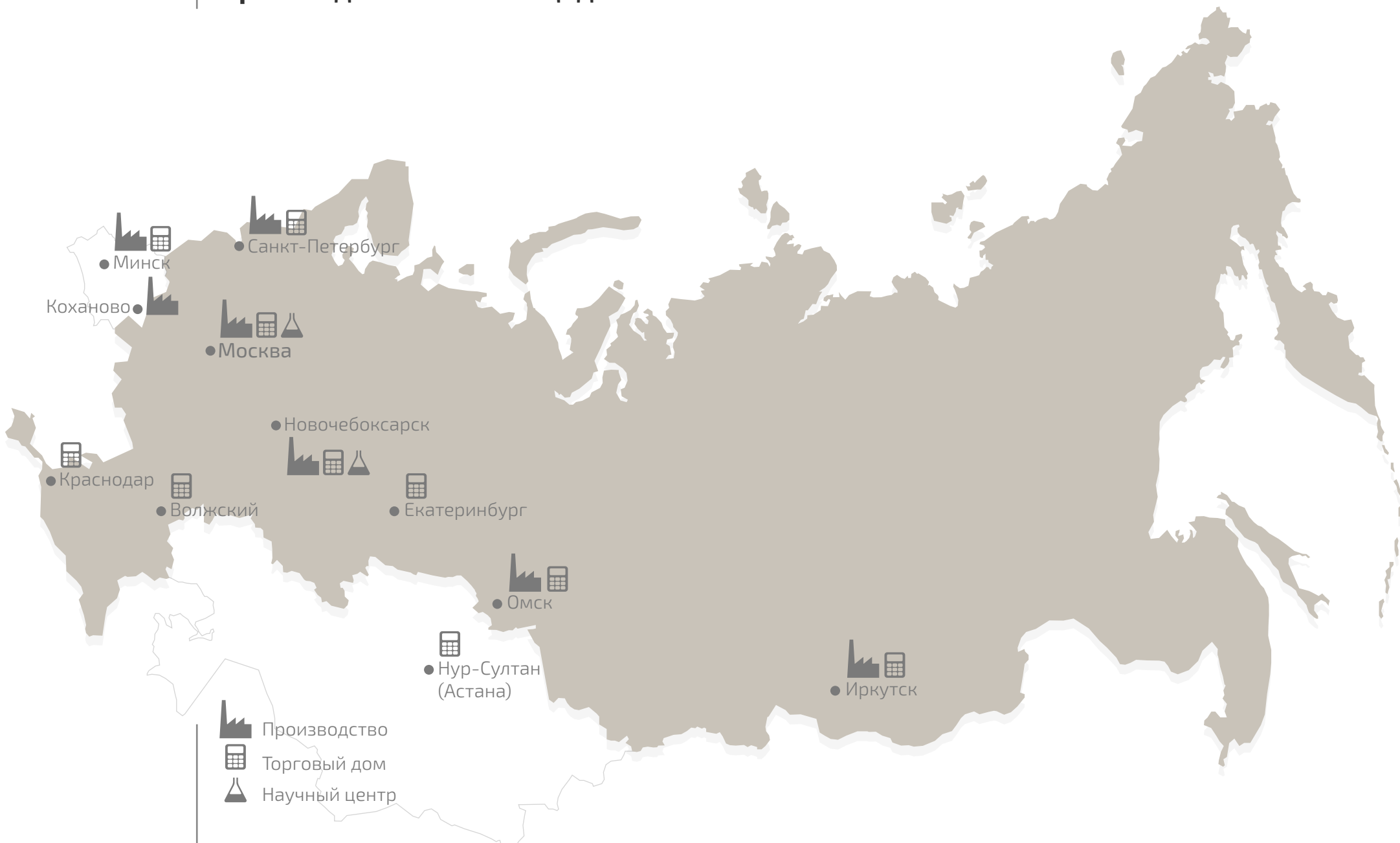
Общая
площадь
всех цехов

4 000 м²

Проектная
производ-
ственная
мощность

3 500 км/год

Торговые дома Производственные площадки



Испытательная лаборатория

Проведение испытаний полимерных труб для собственных нужд и внешних заказчиков



- Оценка соответствия и подтверждение эксплуатационных характеристик
- Длительные испытания напорной трубы на стойкость к внутреннему давлению при повышенных температурах
- Термическая стабильность напорных труб
- Стойкость системы к циклическому изменению температуры
- Стойкость системы к циклическому изменению давления
- Испытание на гибкость ГПИ-труб
- Теплопроводность изоляции
- Водопоглощение изоляции
- Прочность при осевом сдвиге ГПИ-труб
- Кольцевая жесткость ГПИ-труб
- Полигонные испытания

География поставок



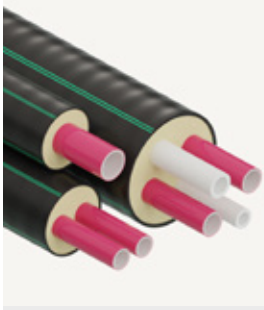
Наша продукция применима в следующих отраслях:

- Сфера ЖКХ и энергетики;
- Военная отрасль;
- Промышленная отрасль;
- Спортивные учреждения;
- Религиозные организации;
- Учреждения социальной и культурной сферы;
- Сельскохозяйственные объекты
- Гражданское строительство

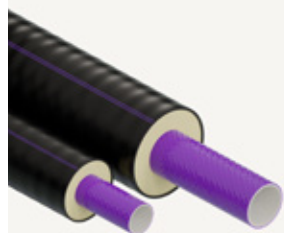
Продукция

Тепловые сети Гибкие трубы

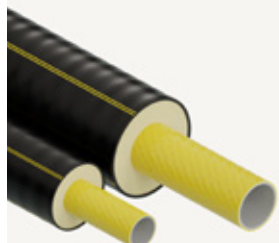
Изопрофлекс-95



Изопрофлекс-75А



Изопрофлекс-95А



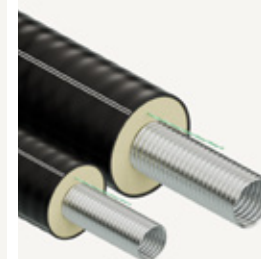
Изопрофлекс-115А



Изопрофлекс-115А/1,6

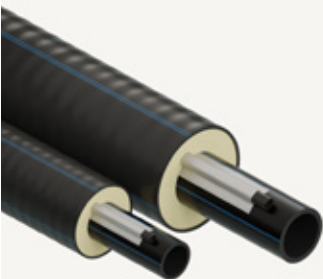


Касафлекс



Незамерзающие водопроводы

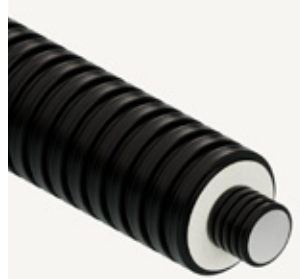
Изопрофлекс Арктик



Арктик

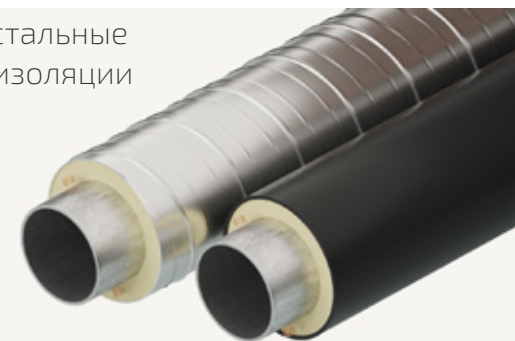


Изокорсис



Тепловые сети Стальные трубы

Трубы стальные
в ППУ-изоляции

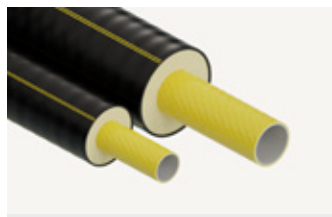


Тепловые сети. Гибкие трубы

Изопрофлекс-75А



Изопрофлекс-95А



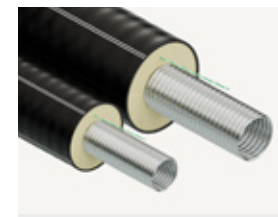
Изопрофлекс-115А



Изопрофлекс-115А/1,6



Касафлекс



Рабочая температура

75°C

95°C

до 115°C

до 115°C

до 160°C

Рабочее давление

1,0 МПа

1,0 МПа

1,0 МПа

1,6 МПа

1,6 МПа

Длина отрезка

до 500 м

до 500 м

до 500 м

до 500 м

до 500 м

Типоразмеры

40–160 мм

32–225 мм

50–160 мм

50–160 мм

55–163 мм

Материал напорной трубы

PE-RT

PE-Xa

PE-Xa

PE-Xa

хромоникелевая
нержавеющая
сталь

Уникальная запатентованная система гибких теплоизолированных труб и фасонных изделий, которые могут применяться:

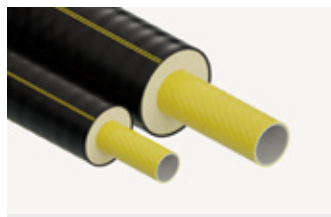
- для бесканальной подземной прокладки, а также прокладки в каналах
- для создания новых и реконструкции существующих трубопроводов сетей горячего и холодного водоснабжения. В открытых и закрытых системах высокотемпературного теплоснабжения
- для многоэтажного строительства в городах, на объектах производственного назначения

Тепловые сети. Гибкие трубы. Фасонные изделия для монтажа труб

Изопрофлекс-75А



Изопрофлекс-95А



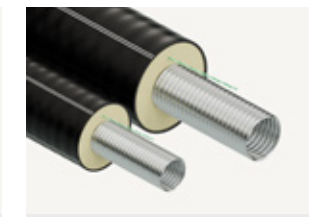
Изопрофлекс-115А



Изопрофлекс-115А/1,6



Касафлекс



Соединение труб
между собой

Пресс-муфта с полимерной втулкой



Обжимная муфта

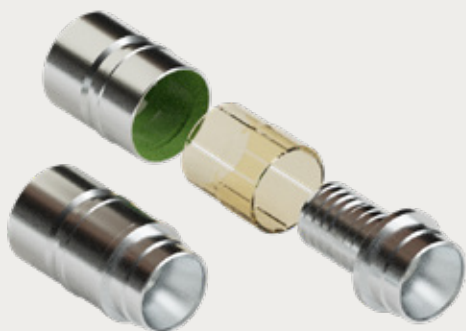


**Фитинг
концевой
под сварку**



Переход на
металлические
элементы
трубопровода
(под приварку)

Пресс-фитинг с полимерной втулкой



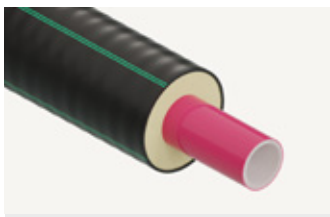
Обжимной фитинг



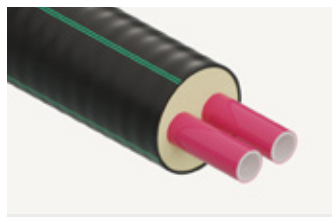
Используются
для соединения
труб между собой
и для перехода
на металлические
элементы
трубопровода

Тепловые сети. Гибкие трубы

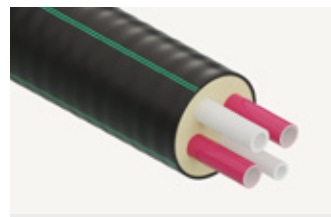
Изопрофлекс-95



Изопрофлекс-95 «ТАНДЕМ»



Изопрофлекс-95 «КВАДРИГА»



Рабочая температура

95°C

95°C

95°C

Рабочее давление

0,6 МПа

0,6 МПа

0,6 МПа; 1,0 МПа

Длина отрезка

до 500 м

до 500 м

до 500 м

Типоразмеры

25–110 мм

25–63 мм

25–40 мм

Материал напорной трубы

PE-Xa

PE-Xa

PE-Xa

Фасонные изделия для монтажа труб

Фитинг компрессионный



Используются для разъемного соединения труб с металлическими элементами трубопровода

Система гибких теплоизолированных труб и фасонных изделий, которые могут применяться:

- для бесканальной подземной прокладки, а также прокладки в каналах
- для создания новых и реконструкции существующих трубопроводов сетей горячего и холодного водоснабжения
- для малоэтажного строительства, например: индивидуальное жилищное строительство, коттеджные поселки, дома отдыха и т.д.

Гидравлический инструмент. Гибкие трубы

Гидравлический пресс



Используется для монтажа:

Изопрофлекс 95
Изопрофлекс 95A
Изопрофлекс 75A
Изопрофлекс 115A 1.0

Обжимной гидравлический пресс

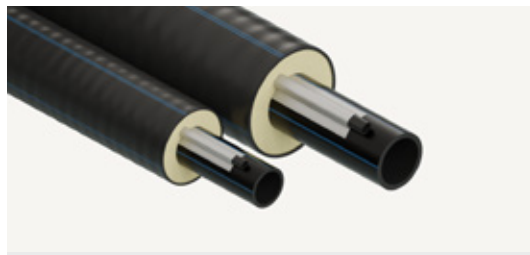


Используется для монтажа:

Изопрофлекс 95A (типоразмер 225/315)
Изопрофлекс 115A 1.6

Незамерзающие водопроводы с интегрированной системой электрообогрева

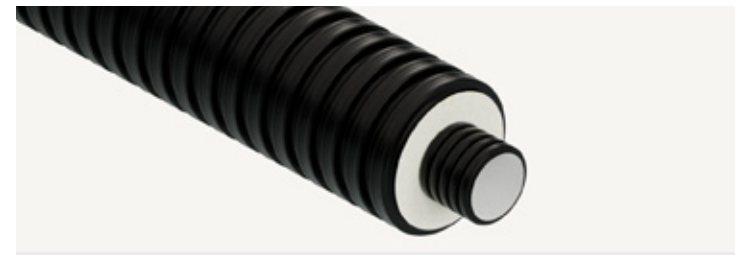
Изопрофлекс Арктик



Арктик



Изокорсис



Рабочая температура транспортируемой среды

до плюс 40°C

до плюс 40°C

до плюс 60°C

Рабочее давление

1,0-1,6 МПа

1,6 МПа

безнапорная

Длина отрезка

до 500 м

до 12 м

до 6 м

Типоразмеры

25–110 мм

32–900 мм

110–800 мм

Материал рабочей трубы

ПЭ-100 по ГОСТ 18599–2001

ПЭ-100 по ГОСТ 18599–2001

труба со структурированной стенкой из полиэтилена низкого давления

Область применения

Трубы Изопрофлекс Арктик и Арктик используются для устройства водопроводных сетей питьевого водоснабжения любой сложности (гражданское пользование, централизованное обслуживание, промышленность, сельское хозяйство и пр.), а также для удаления сточных вод, в холодильных установках и пр.

Трубы Изокорсис используются для устройства сетей хозяйственно-бытовой канализации, водоотведения (безнапорной и ливневой канализации, водостоков), сброса промышленных стоков и пр.

Трубы Изопрофлекс Арктик, Арктик и Изокорсис применяются в любых зонах климатического районирования. Благодаря

интегрированной в трубы системе автоматического электрообогрева такие трубопроводы возможно прокладывать на

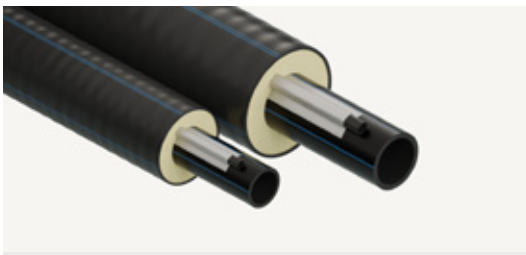
поверхности или при неглубоком заложении, исключая риск образования льда внутри трубы и нарушения подачи воды.

Наибольший эффект достигается в районах с низкими температурами в зимний период и в зонах вечной мерзлоты (районы

Крайнего Севера и приравненные к ним местности).

Незамерзающие водопроводы с интегрированной системой электрообогрева

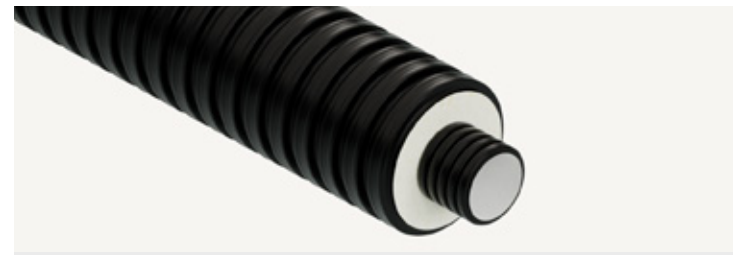
Изопрофлекс Арктик



Арктик



Изокорсис



Широкий спектр фасонных изделий и комплектующих



ТРАССА-М (муфтовый сварочный аппарат)



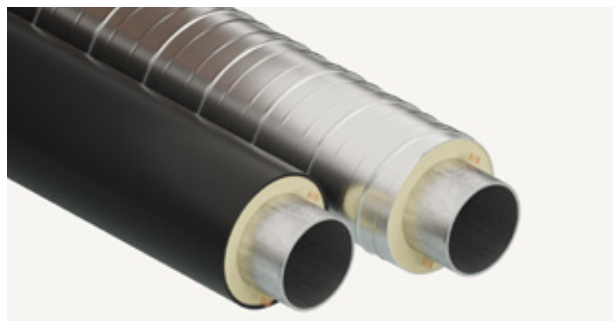
Применяется для сварки полиэтиленовых газо- и водопроводных труб при помощи полиэтиленовых фитингов с закладными электронагревателями.

Рекомендован строительным и обслуживающим организациям для монтажа новых и реконструкции старых полиэтиленовых трубопроводов, а также для ремонта аварийных участков трубопроводов.

- Двухстрочный индикатор
- Двухязычный интерфейс пользователя (русский, английский)
- Электронная защита от перенапряжения питания
- Автоматический контроль процесса сварки
- Удобное и простое управление
- Индикация параметров сварки в текстовой форме
- Память на 1024 протокола сварки
- Порт RS-232C для передачи протоколов сварки на компьютер
- Предназначен для эксплуатации в полевых условиях
- Ручной, полуавтоматический и автоматический ввод параметров сварки
- Гарантийный срок – 2 года
- Передача протоколов сварки на SD-карту
- Наличие опции обратного отслеживания

Тепловые сети. Стальные трубы

Трубы стальные в ППУ-изоляции в ПЭ или оцинкованной оболочке



- Предназначены для подземной прокладки тепловых сетей (ПЭ-оболочка – бесканальным способом, оцинкованная оболочка – в проходных каналах и туннелях) и надземной прокладки тепловых сетей (для труб в оцинкованной оболочке). Допускается применение для транспортировки других веществ – нефть, газ и прочее.
- Снижение аварийности за счет устранения наружной коррозии при предварительной обработке трубы.
- Технический контроль качества проходят не только готовые трубы и фасонные изделия, но и все применяемые в производстве материалы.
- Все сварные соединения стальных элементов проходят 100%-ю проверку методом неразрушающего ультразвукового контроля, при помощи собственных аттестованных специалистов и приборной базы.

Рабочая температура

до 140°C

Рабочее давление

1,6 МПа

Длина отрезка

до 12 м

Типоразмеры

32–1020 мм

Материал напорной трубы

Сталь по ГОСТ 30732–2006



Испытательный полигон



На полигоне производятся исследования и испытания трубопроводных систем **АРКТИК, АРКТИК-У, АРКТИК-ПОЛЮС-У, ИЗОКОРСИС У, ИЗОПРОФЛЕКС, ИЗОПРОФЛЕКС-А** и др.

Проводятся испытания новых фасонных элементов. Измеряются нагрузки на неподвижные опоры, оценивается состояние теплоизоляции трубопроводов надземной и подземной прокладки.

Ведется контроль состояния трубопроводов с записью в электронный архив одновременно более 100 показателей.

Достоинства гибких полимерных теплоизолированных труб по сравнению с традиционными технологиями

Конструкция



Не требует отводов



Поставка труб длинномерными отрезками (до 500м)



Расчитаны на бесканальную прокладку



Не требуется установка компенсаторов и опор



Низкий коэффициент теплопроводности

Монтаж



Значительное снижение объема земляных работ



Не требуется использование сложных погрузочных механизмов



Скорость прокладки увеличивается в несколько раз; бригада из 4-х человек обеспечивает прокладку до 700м трубопроводов за смену



Стоимость строительно-монтажных работ в несколько раз ниже



Возможна прокладка методом горизонтально направленного бурения

Эксплуатация



Снижение тепловых потерь до минимальных значений. Это позволяет получить дополнительные тепловые мощности



Не подвержены коррозии и образованию отложений; пропускная способность трубопроводов сохраняется в течении всего срока эксплуатации



Не требуются плановые отключения системы в весенне-летний период



Снижение регулярных ремонтно-эксплуатационных расходов



Снижение аварийности

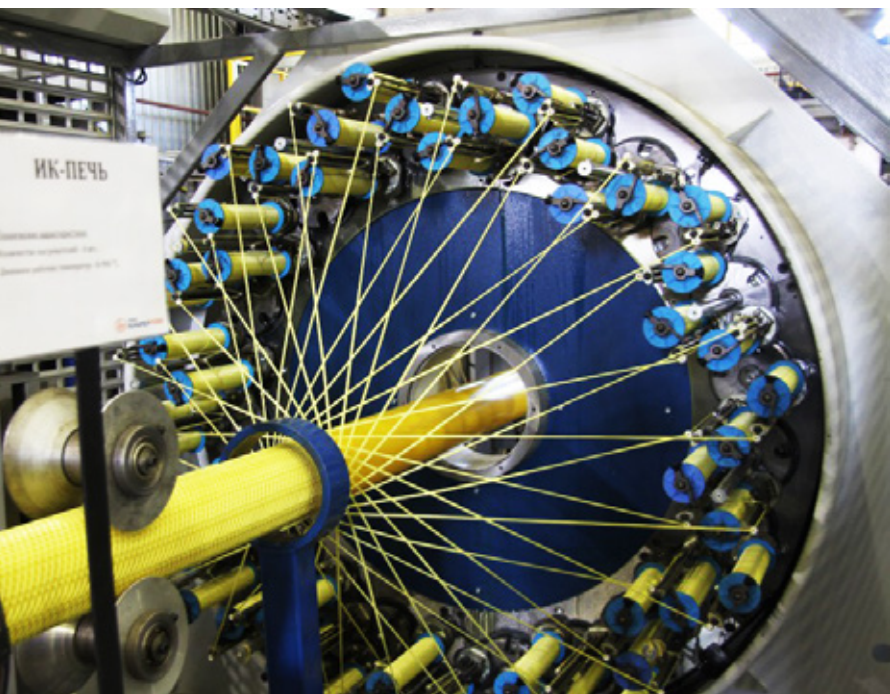
Таким образом, реальный жизненный цикл трубопроводов из гибких полимерных теплоизолированных труб составляет десятки лет, позволяя достигать высокий экономический эффект

Сертификаты для прокладки в сейсмоопасных регионах

The image displays four identical Russian certification certificates (Сертификат соответствия) issued by the Federal Agency for Technical Regulation and Metrology (Федеральное агентство по техническому регулированию и метрологии). Each certificate is for a different type of pipe: ISOFORMEX-113A, ISOFORMEX-113A/A, ISOFORMEX-113A/А, and ISOFORMEX-113A/А. The certificates include the following information:

- System:** СИСТЕМА СЕРТИФИКАЦИИ ГОСТ Р
- Agency:** ФЕДЕРАЛЬНОЕ АГЕНТСТВО ПО ТЕХНИЧЕСКОМУ РЕГУЛИРОВАНИЮ И МЕТРОЛОГИИ
- Product:** Трубы гибкие ИЗОФОРМЕКС-113А/А с тепловой изоляцией для систем теплоснабжения и горячего водоснабжения
- Standards:** ГОСТ 30946.1-08, ГОСТ 30946.2-08, ГОСТ 30946.3-08 (исполнение 1), ГОСТ 30946.4-08 (исполнение 1)
- Manufacturer:** ООО «Ильинский трубный завод» (Ilyinskiy Trubnyy Zavod), Moscow, Russia
- Issued:** 05.05.2017
- Valid Until:** 05.05.2020
- Inspector:** С.П. Павлов
- Signature:** В.А. Борзина

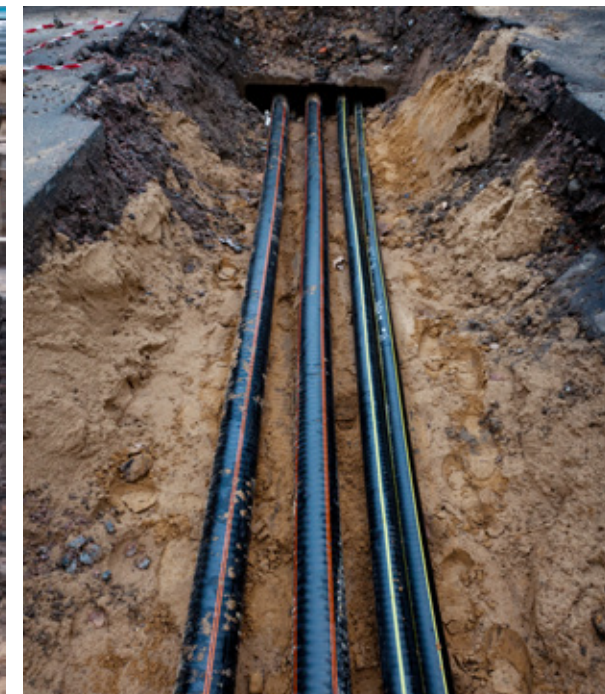
Производство



Хранение и транспортировка



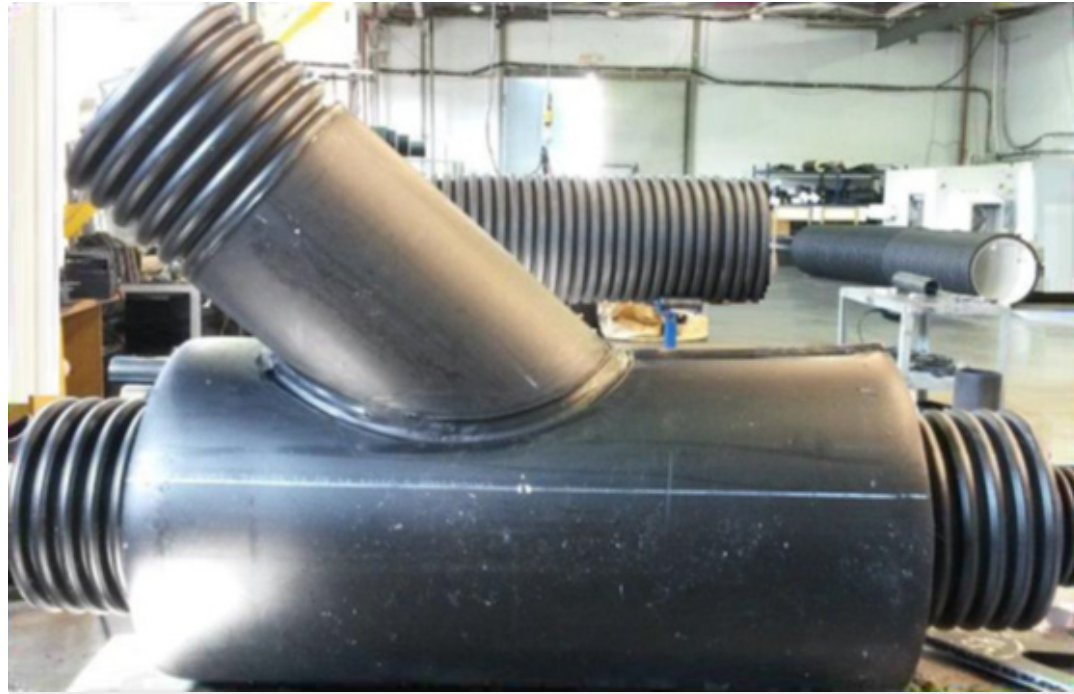
Укладка трубы



Особые условия прокладки



Производство Арктик, Изокорсис



Укладка Арктик, Изокорсис



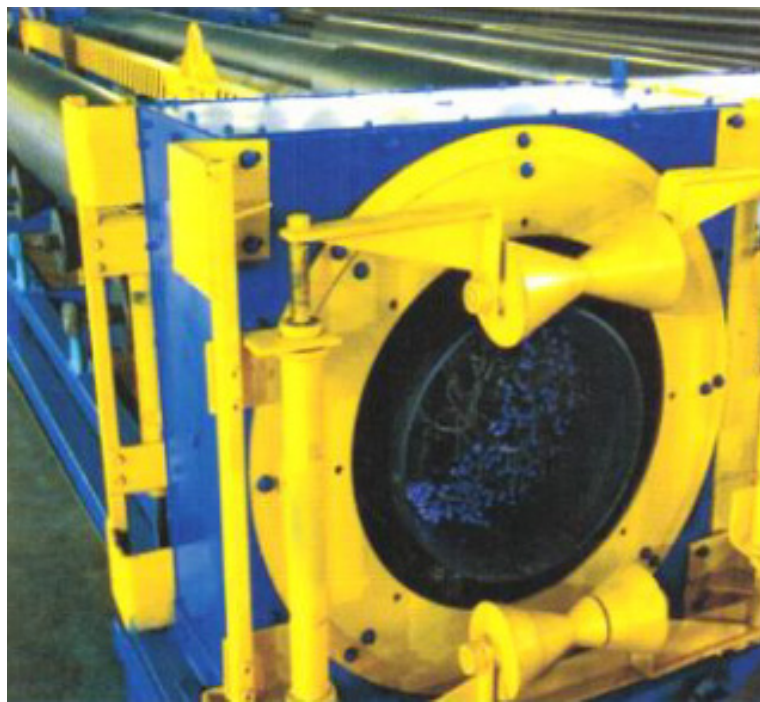
Укладка Арктик, Изокорсис



Укладка Арктик, Изокорсис



Производство Стальные трубы



Проектирование и монтаж

Группа ПОЛИМЕРТЕПЛО оказывает
техническую поддержку широкого спектра:

По монтажу



- аренда и продажа инструмента для монтажа фитингов
- обучение работе с инструментом для монтажа фитингов
- шеф-монтаж (оказание услуг по согласованию)
- техническое консультирование
- оказание платных услуг по монтажу на объекте (по согласованию)

По проектированию



- консультационная помощь при предоставлении готового проекта (оптимизация и помощь в выборе продукции, составление спецификации)
- готовые технические решения, в том числе в формате *Autocad* и возможность проведения теплогидравлических расчетов в *ZuluThermo*.
- полный цикл проектирования от технического задания до прохождения государственной экспертизы (платная услуга)



ООО «Группа ПОЛИМЕРТЕПЛО»

Россия, 119530, Москва, Очаковское шоссе, д. 18, стр. 3

e-mail: info@polymerteplo.ru

телефон: +7(495) 745-68-57